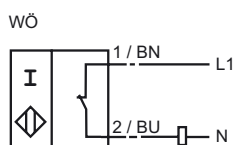




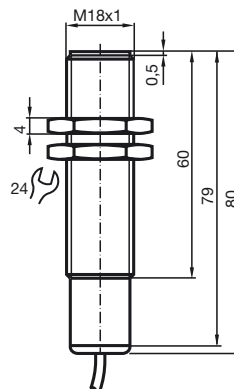
Marque de commande

NJ5-18GK-WO

Connexion



Dimensions



Caractéristiques techniques

Caractéristiques générales

| | | |
|--------------------------------------|-------|---------------|
| Fonction de l'élément de commutation | C.A. | à ouverture |
| Portée nominale | s_n | 5 mm |
| Montage | | noyable |
| Portée de travail | s_a | 0 ... 4,05 mm |
| Facteur de réduction r_{AI} | | 0,4 |
| Facteur de réduction r_{Cu} | | 0,3 |
| Facteur de réduction r_{V2A} | | 0,85 |

Valeurs caractéristiques

| | | |
|--------------------------------------|-------|---------------|
| Tension d'emploi | U_B | 20 ... 253 V |
| Fréquence de commutation | f | 0 ... 20 Hz |
| Course différentielle | H | typ. 3 % |
| Courant à l'appel (20 ms, 0,1 Hz) | | 0 ... 1600 mA |
| Courant d'emploi | I_L | 5 ... 200 mA |
| Courant résiduel | I_r | ≤ 2,5 mA |

Conformité aux normes

| | |
|--------|-------------------------|
| Normes | IEC / EN 60947-5-2:2004 |
|--------|-------------------------|

Conditions environnementales

| | |
|----------------------|-------------------------------|
| Température ambiante | -25 ... 70 °C (248 ... 343 K) |
|----------------------|-------------------------------|

Caractéristiques mécaniques

| | |
|----------------------|----------------------|
| Type de raccordement | 2 m, câble PVC |
| Section des fils | 0,75 mm ² |
| Matériau du boîtier | PBT |
| Face sensible | PBT |
| Mode de protection | IP68 |

Date de publication: 2007-11-14 14:20 Date d'édition: 2007-12-13 009472_FRA.xml